
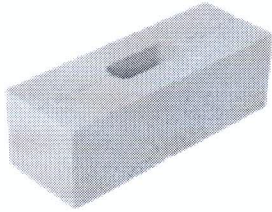


CLAESEN BETONBEDRIJF Kanaalstraat 13 B-3560 Lummen	BB 001 AB 001	ANNEXE BENOR-BIJLAGE	Blad / Page 4 . 60
	315	Betonmetselstenen Éléments de maçonnerie en béton	Versie / Version 3
		FICHE BENOR-FICHE	Datum / Date 2019/02/22

BHD – 390x140x140 hoge druk

Volgens PTV 21-001 en NBN EN 771-3



Categorie (*) I

Groep (*) 1

Kwaliteitsklasse: **20/2,2**

Fabricagematen (*): **390x140x139** (lwxhxh) (in mm)

Coördinatie maten (*): **400x150x150** (in mm)

Maatafwijkingsklasse (*): **D2**

Soort metselsteen: **C - D**

Vlakheid van de zichtvlakken: voldoet

Gemiddelde bruto droge volumemassa (*): **1854 kg/m³**

Netto droge volumemassa (gemiddeld) : **1666 kg/ m³** + configuratie (zie tekening blad 4.J)

Toelaatbare afwijkingen van de gemiddelde bruto droge volumemassa (*): **1900-2200 kg/m³**

Minimale individuele bruto droge volumemassa: **1900 kg/ m³**

Gemiddelde druksterkte (\perp) (*): **18,9 N/mm²**

Genormaliseerde gemiddelde druksterkte fb: **20 N/mm²**

Rekenwaarde van de warmtegeleidingscoëfficiënt λ_{ui} : **1,45 W/m.K**

Vorstbestandheid (*): **voldoet (NBN B15-231)**

Vochtgedrag (*): **0,45 mm/m**

Brandreactie (*): **Klasse A1**

Afschuifhechtsterkte van de mortel/metselsteencombinatie (tabel) (*): **<0,15 N/mm²**


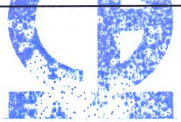

Uiterlijk: **1 Vlak, Fijnkorrelig, Beschikbaar in verschillende kleuren**

(* essentieel kenmerk dat door de fabrikant onder de CE-markering wordt verklaard in zijn Prestatieverklaring (DoP)

Buiten BENOR

Brandwerendheid van wanden van metselwerk : **REI 90'(onbepleisterd) en REI 120'(bepleisterd))** (gebaseerd op tabel NB.3.1 ANB uit NBN EN 1996-1-2 ANB, en metselwerk uitgevoerd volgens NBN EN 1996-2 + ANB)

Akoestische waarde volgens massa wet: **57dB bij 500 Hz** (berekend bij Minimale gemiddelde bruto droge volumemassa)

Paraaf kwaliteitsverantwoordelijke Paraphe du responsable qualité		Stempel/Cachet PROBETON	
Paraaf keurmeester en datum Paraphe de l'inspecteur et date		Datum waarmede Date de l'authentification	

PROBETON

95

